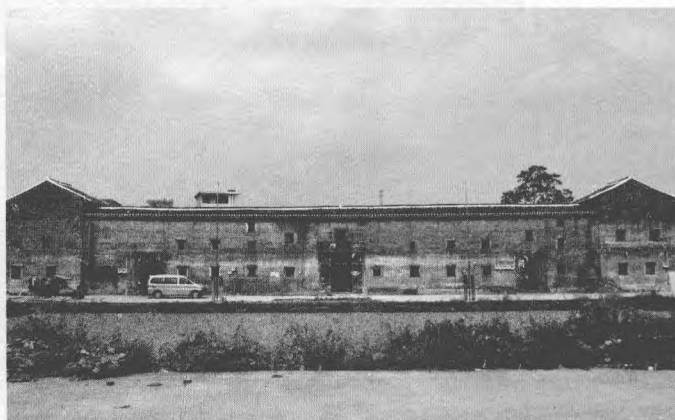


花篮，线条圆劲，形象逼真。下厅置屏门，两条圆木柱，鼓形麻石柱础；上厅梁架结构，四条圆木金柱，六条圆木檐柱，八角麻石雕花柱础，十一架梁，穿雕鳌鱼、花卉，描金雀替，檐屏左右各两扇，穿雕金钱、万字图形；左右衬祠置梁架，两条圆木柱，鼓形麻石柱础，九架梁；后花园建有“念祖亭”一座，四条圆柱，四角攒尖顶，黄色琉璃瓦。

浩赠大夫质厚邓公祠建筑用材讲究，雕刻精细，采光通风性能良好，布局合理，屋虽不高大，但感觉宽敞明亮，具有较高的历史文化艺术价值。

## ◎铁门省斋公祠

铁门省斋公祠位于东源县黄田镇黄田村，始建于清雍正元年（1723），坐东向西，建筑由前排屋、头门、二堂、四杠横屋加后半圆式围龙屋组成，为客家四角围龙屋，屋前有一半月形的鱼塘。建



铁门省斋公祠位于东源县  
黄田镇黄田村，始建于清  
雍正元年(1723)

筑广五路，深五进，总面阔58.17米，总进深83.65米，占地面积达4 800平方米。硬山顶，屋面板瓦，四周外墙材质为夯墙，内墙为夯土墙基青砖墙身木结构，四周外层房屋均有三层，设木阁楼；头